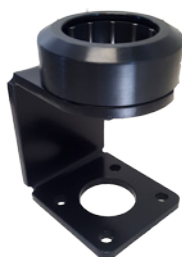


Montagevorrichtung für HSK63 Spannfutter - fest -

- Befestigungsbohrungen für die Tischmontage.
- Werkzeuglose Einspannen und Lösen von HSK-Spannfuttern.
- Die Vorrichtung eignet sich zur Aufnahme aller HSK-Ausführungen von Form A mit Greifferrille bis Form F mit vergrößertem Bund.
- Bestell-Nr. 6355.640.00 **€ 149,-***



Staubbeförderungs-Spannmutter für HSK-Spannzangenfutter D=98 mm B=42 mm d=M48x2 mm

- Diese Spannmutter ist so konstruiert, dass während der Zerspanung der anfallende Staub gezielt vom Werkzeug weg in die Fräsabsaugung gelangen.
- Geeignet für Nesting, Fräsen und Profilieren von Spanplatten, MDF und beschichteten Spanplatten.
- Das optimale Ergebnis erzielen Sie, wenn Sie 3 bis 10 mm über dem Material fräsen. Gute Ergebnisse erzielen Sie bis max. 25 mm über dem Material.



€ 389,-*

Montage: • Anstelle der Standard-Spannmutter wird die Staubbeförderungsmutter benutzt.

Technische Daten:

- Werkzeuggrundkörper aus Aluminium
- Eloxierte Oberfläche
- Max. Werkzeugdurchmesser 70 mm
- Max. Drehzahl 20.000 pro Minute
- Für Rechtslauf • Mit Hakenschlüssel
- geliefert wird die Spannmutter ohne HSK-Futter
- Bestell-Nr. 6364.098.48



HW-Kreissägeblatt-Set im Holzetui Das DUETT-Set bestehend aus:

- Haupt-Kreissägeblatt 300 x 3,20 x 30 mm Z=72 Trapez-Flachzahn
- Ritz-Kreissägeblatt 125 x 3,35 x 22 mm Z=24 Flachzahn
- Für Fertigschnitte in beidseitig beschichteten Span-, MDF- oder sonstigen Werkstoffplatten
- Einzusetzen auf Formatkreissägen mit Vorritzaggregat zur Aufnahme von Ritz-Kreissägeblättern mit 22 mm Bohrung
- **passend für Altendorf WA6, Martin, Felder**
- Bestell-Nr. 2100.300.02 **€ 129,-***



- **passend für Altendorf F45 ELMO III D**
- Hauptsägeblatt: 350 x 3,5/2,4 x 30 mm Z 84 Trapez Flachzahn
- Ritz-Kreissägeblatt 180 x 3,6/2,4 x 22 mm Z 36 Flachzahn
- Bestell-Nr. 2100.350.01 **€ 235,-***

HW-WPL-Falzmesserkopf Stahl 125 x 50 x 30 mm Z2+V4

- Besonders geeignet zum Fälzen von harten Werkstoffen und furnierten oder beschichteten Plattenwerkstoffen, für verleimte Vollhölzer und alle Kunststoffe.
- gerader Schnitt • Tragkörper aus Stahl
- MAN / Handvorschub
- Bestell-Nr. 4030.125.50 **€ 89,-***

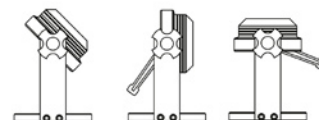


Montagevorrichtung für HSK63/HSK50 Spannfutter - schwenkbar -

- Um 90° schwenkbar
- Manuelles, werkzeugloses Einspannen bzw. Lösen der Spannfutter durch leicht bedienbaren Drehgriff.
- Befestigungsbohrungen für die Tischmontage
- Werkzeuglose Einspannen und Lösen von HSK-Spannfuttern
- Bestell-Nr. für HSK50: 6355.660.00
- Bestell-Nr. für HSK63: 6355.650.00

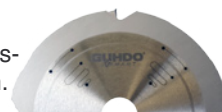


€ 229,-*



DP-Handkreissägeblätter

- DP (polykristalliner Diamant) bestücktes Kreissägeblatt für schwer zerspannbare Materialien.
- großer Spanraum, leichter Schnitt
- sehr oft nachschärfbar
- Flachzahn
- 3,5 mm DIA-Bestückungshöhe (BH)
- Maschine: Handkreissäge
- Für Formatschnitte in Laminat, MDF, Spanplatten, zementgebundenen Platten, Corian, Gipsplatten, Melamin, Duroplast, • Nicht einsetzbar für Glas, Stein, Nägel, Metall



D= mm	SB= mm	b= mm	d= mm	Z/F	Bestell-Nr.	Stück €/netto
160	2,4	1,6	20	4 Flach	2814.160.20	89,00
160	2,4	1,6	20	8 Flach	2814.160.21	135,00

Anlaufing-Satz im Holzetui

- 1 Stück Anlauf-Kugellager 62 x 30 mm mit Sicherungsscheibe
- je 1 Stück Anlaufing: D=90, 100, 105, 110, 115, 120 und 125 mm
- Stahl-Ausführung
- Bestell-Nr. 5003.000.30 **€ 149,-***



HW-WPL-Falzmesserkopf Alu 125 x 50 x 30 mm Z2+V4

- Tragkörper aus Leichtmetall-Legierung
- gerader Schnitt
- MAN/Handvorschub
- Bestell-Nr. 4130.125.50 **€ 115,-***



HW-Handoberfräser-Satz 12-teilig in Kunststoffbox Schaft 8 mm

- je 1x HW-Nutfräser D= 4 mm l= 10 mm D= 6 mm l= 16 mm D= 8 mm l= 19 mm D=10 mm l= 19 mm D=12 mm l= 19 mm D=16 mm l= 19 mm D=20 mm l= 19 mm
- HW-Bündigfräser D=13 mm l= 25 mm
- je 1x HW-Abrundfräser D=19 mm R= 3 mm D=23 mm R= 5 mm D=33 mm R=10 mm
- HW-Fasefräser D=32 mm 45°
- Bestell-Nr. 7500.120.81



€ 89,-*

**HW-Brennholz-Kreissägeblatt
700 x 4,4/3,2 x 30 mm Z 46 LWZ**

- Für Längs- und Querschnitte in Massivholz. Für Trennschnitte in Holz-Plattenwerkstoffen, auch einseitig furniert oder einseitig mit Kunststoff belegt.
- Wechselzahn mit Abweiser
- Bestell-Nr. 321006

€ 139,-*



**HW-Dachhohlzahn-Kreissägeblatt
303 x 3,2/2,2 x Ø 30 mm Z60 DH**

- Für Fertigschnitte in beidseitig kunststoffbeschichteten Plattenwerkstoffen
- Einzusetzen auf Tischkreissägen und vertikalen Plattenaufteilsägen
- Geräuschminimiert
- Dach-Hohlzahn
- Bestell-Nr. 561013

€ 69,-*



HW-Sägenset Ø 160 mm

Bestehend aus:

- 160 x 2,6/1,6 x 20 mm Z 24 WZ
- 160 x 2,6/1,6 x 20 mm Z 36 WZ
- 160 x 2,6/1,6 x 20 mm Z 48 WZ

• Bestell-Nr. 911002

**€ 59,-*
Setpreis**

HW-Sägenset Ø 160 mm

Bestehend aus:

- 1 Stück 160 x 2,6/1,6 x 20 mm Z 24 WZ
- 2 Stück 160 x 2,6/1,6 x 20 mm Z 48 WZ

• Bestell-Nr. 911011

**€ 65,-*
Setpreis**

HW-Sägenset Ø 160 mm

Bestehend aus:

- 3 Stück 160 x 2,6/1,6 x 20 mm Z 24 WZ

• Bestell-Nr. 911009

**€ 58,-*
Setpreis**

**HW-Kreissägeblatt Set
Zimmerer**

Bestehend aus:

- 350 x 3,5/2,5 x 30 mm Z 16 FZ
- 350 x 3,5/2,5 x 30 mm Z 32 WZ
- 350 x 3,5/2,5 x 30 mm Z 54 WZ

• Bestell-Nr. 910001

**€ 130,-*
Setpreis**

**HW-Kreissägeblatt Set
Profi**

Bestehend aus:

- 303 x 3,2/2,2 x 30 mm Z 60 HDF
- 350 x 3,5/2,5 x 30 mm Z 32 WZ
- 350 x 3,5/2,5 x 30 mm Z 54 WZ

• Bestell-Nr. 910006

**€ 135,-*
Setpreis**

HW-Sägenset Ø 160 mm

2-teilig, Bestehend aus:

- 160 x 2,6/1,6 x 20 mm Z 48 WZ

• Bestell-Nr. 911010

**€ 59,-*
Setpreis**

HW-Zuschneid-Kreissägeblatt LWZ m. Abweiser

Abmessung	Zähne	Form	Bestell-Nr.	Stück €/netto
300 x 3,2 x 2,2 x 30	28	LWZ	301002	39,90
315 x 3,2 x 2,2 x 30	28	LWZ	301003	43,90
350 x 3,5 x 2,5 x 30	32	LWZ	301004	44,90
400 x 3,5 x 2,5 x 30	36	LWZ	301005	49,90
450 x 4,0 x 2,8 x 30	40	LWZ	301006	72,00
500 x 4,0 x 2,8 x 30	44	LWZ	301007	84,90

HW-Zuschneid-Flachzahn-Kreissägeblatt

Abmessung	Zähne	Form	Bestell-Nr.	Stück €/netto
350 x 3,5 x 2,5 x 30	Z=16	FZ	321003	36,00
400 x 3,5 x 2,5 x 30	Z=18	FZ	321004	54,00

HW-Zuschneid-Flachzahn-Kreissägeblatt -nagelfest-

Abmessung	Zähne	Form	Bestell-Nr.	Stück €/netto
350 x 3,5 x 2,5 x 30	Z=28	nagelf.	361004	36,00
400 x 3,5 x 2,5 x 30	Z=28	nagelf.	361005	45,00
450 x 3,8 x 2,8 x 30	Z=32	nagelf.	361006	48,00

**Sicherheits-Profilmesserkopf
Ø 100 x 40/50 x Ø 30 mm, Z2
für Messer 40+50 mm**

- Zum universellen Profilieren von Massivholz. Profilmesser mit den jeweils zugeordneten Abweiserplatten sind stets paarweise einzusetzen.
- Für Schnitthöhe 40mm und 50mm.
- Geeignet für Tischfräsen mit Handvorschub.
- Leichtmetall-Ausführung
- Bestell-Nr. 03.100.050.430.A

€ 69,-*



**HW-WPL-Verstellnutter
150 x 4,0-15,5 x 30 mm Z4+Z2+V4**

Ausführung:

- 3-teilig, verstellbar durch Zwischenringe
- Bestehend aus zweiteiligem Nutfräser mit Zwischenfräser und Ringsatz
- Tragkörper aus Stahl
- MAN/Handvorschub
- Bestell-Nr. 01.150.415.030Z6

€ 299,-*



Aktion

Ihr Fachhändler**
 Willi Ottow Nachfolge oHG
 30890 Barsinghausen
 T 05105/63499 info@willi-ottow.de

FLURYLOCK

NEU!

Oszillierende Sägeblätter der neuen Generation

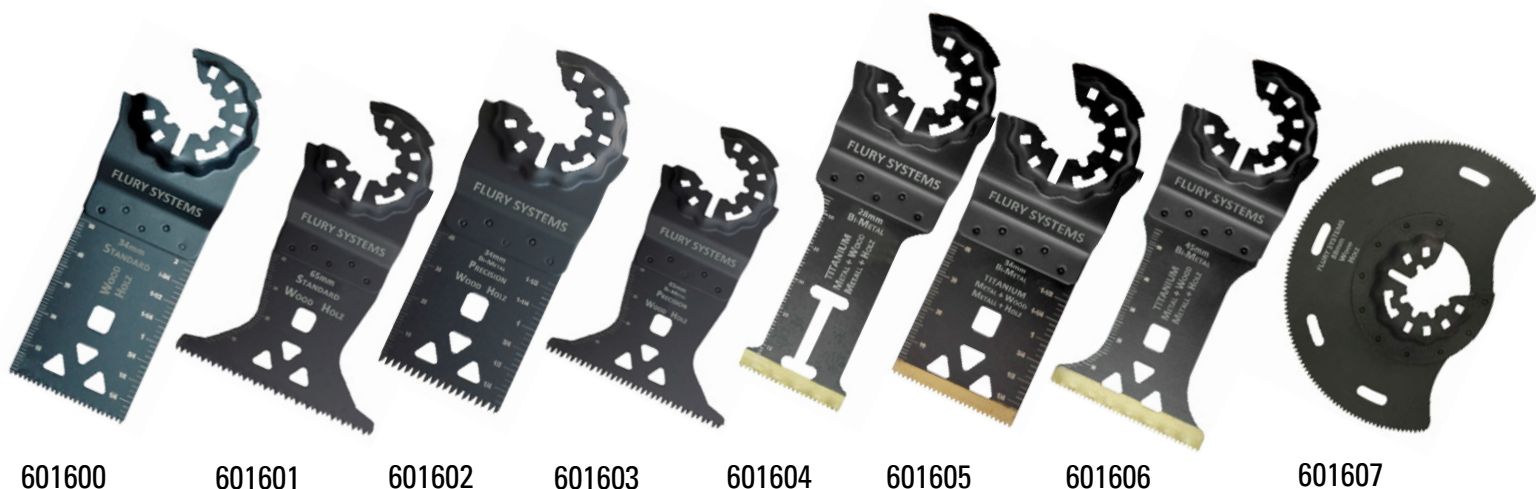
• Werkzeugaufnahme:

- Durch die FLURYLOCK Aufnahme können Sie die Sägeblätter auf verschiedene Maschinen verwenden.
- Passend für z.B. Fein/Bosch Maschinen mit **Starlock, Starlock Plus der Starlock Max Aufnahme.**
- Gleichzeitig aber auch für Bosch, Makita, Milwaukee, Skil Multi Tasker, Dremel u.v. m.

Werkzeugaufnahme
FLURYLOCK



Schnittbreite	Schnitttiefe	Zähne per Zoll	Qualität	Bestell-Nr.	Euro/netto pro Stück
34 mm	50 mm	18	HCS Standard	601600	7,20 €
65 mm	42 mm	18	HCS Standard	601601	8,50 €
34 mm	42 mm	14	Bi-Metall Präzision	601602	8,90 €
65 mm	42 mm	14	Bi-Metall Präzision	601603	11,90 €
28 mm	57 mm	20	Bi-Metall Titan	601604	12,90 €
34 mm	42 mm	20	Bi-Metall Titan	601605	13,50 €
45 mm	57 mm	20	Bi-Metall Titan	601606	14,90 €
Ø 88 mm	24 mm	18	HCS Standard	601607	9,70 €



FLURY SYSTEMS
 DEUTSCHLAND

Aktion

Ihr Fachhändler**
 Willi Ottow Nachfolge oHG
 30890 Barsinghausen
 T 05105/63499 info@willi-ottow.de

FLURYLOCK

NEU!

8-teiliges Oszillierende Sägeblatt-Set

• Werkzeugaufnahme:

- Durch die FLURYLOCK Aufnahme können Sie die Sägeblätter auf verschiedene Maschinen verwenden.
- Passend für z.B. Fein/Bosch Maschinen mit **Starlock, Starlock Plus der Starlock Max Aufnahme.**
- Gleichzeitig aber auch für Bosch, Makita, Milwaukee, Skil Multi Tasker, Dremel u.v. m.

Werkzeugaufnahme
FLURYLOCK

Schnittbreite	Schnitttiefe	Zähne per Zoll	Qualität
34 mm	50 mm	18	HCS Standard
65 mm	42 mm	18	HCS Standard
34 mm	42 mm	14	Bi-Metall Präzision
65 mm	42 mm	14	Bi-Metall Präzision
28 mm	57 mm	20	Bi-Metall Titan
34 mm	42 mm	20	Bi-Metall Titan
45 mm	57 mm	20	Bi-Metall Titan
Ø 88 mm	24 mm	18	HCS Standard



**Setpreis:
 Euro/netto
 69,-***

Inhalt: je 1 Stück
 Bestell-Nr. 601608



FLURY SYSTEMS
 DEUTSCHLAND